

Hoe regel jij je pensioenzaken?

Regel jij al je pensioenzaken zelf? Wist je dat een zaakbehartiger jou daarbij kan helpen?



Pensioen zelf regelen of niet?

2

Hoe kan een zaakbehartiger jou helpen?

7

PWRI verhoogt de pensioenen

8

Wel of geen zaakbehartiger

Wie helpt jou bij je pensioenzaken?

Sommige mensen vinden pensioen ingewikkeld. Het is dan ook niet gek als je iemand vraagt jou daarmee te helpen. Doe je het zelf? Of laat jij je pensioenzaken regelen door een ander? Het is belangrijk dat PWRI dat weet. Stefanie Clermont van PWRI legt je uit waarom.

Het komt best vaak voor dat mensen bij PWRI iemand anders vragen om te helpen bij hun pensioenzaken, vertelt Stefanie Clermont, medewerker pensioenuitvoering voor PWRI. 'Dat is vaak een familielid of vriend of kennis. We noemen zo iemand een zaakbehartiger. De zaakbehartiger kan hulp bieden bij de aanvraag van het pensioen, bellen met PWRI en jouw post beantwoorden.' Stefanie heeft in haar dagelijks werk regelmatig contact met zaakbehartigers.

Geen ouderdomspensioen aangevraagd

Als je het zelf lastig vindt om je pensioenzaken te regelen, is het natuurlijk heel fijn als iemand anders dat voor je doet. Het is dan wel belangrijk dat PWRI weet dat jij een zaakbehartiger hebt. Anders kan het wel eens mislopen. Stefanie maakt dat af en toe mee:

'We sturen bijvoorbeeld een brief naar een deelnemer. Maar als de deelnemer hem niet begrijpt, laat hij de brief misschien liggen.' Het kan wel eens vervelend uitpakken als zoiets gebeurt. Bijvoorbeeld bij de aanvraag van ouderdomspensioen. 'Zes maanden voordat je de AOW-leeftijd bereikt, krijg je van ons een

aanvraagformulier voor je ouderdomspensioen. Heb je een zaakbehartiger? En is die bij ons bekend? Dan kunnen wij het aanvraagformulier naar je zaakbehartiger sturen, als je zijn adres als correspondentieadres doorgeeft. Het gebeurt nog wel eens dat een deelnemer het formulier niet begrijpt en er niets mee doet. Wij kunnen het pensioen dan niet laten ingaan.' Dat is natuurlijk een vervelende situatie. Als jou dit overkomt, kun je je pensioen gelukkig altijd alsnog aanvragen. Het pensioen dat je bent misgelopen krijg je dan als nabetaling.

Zaakbehartiger kan helpen

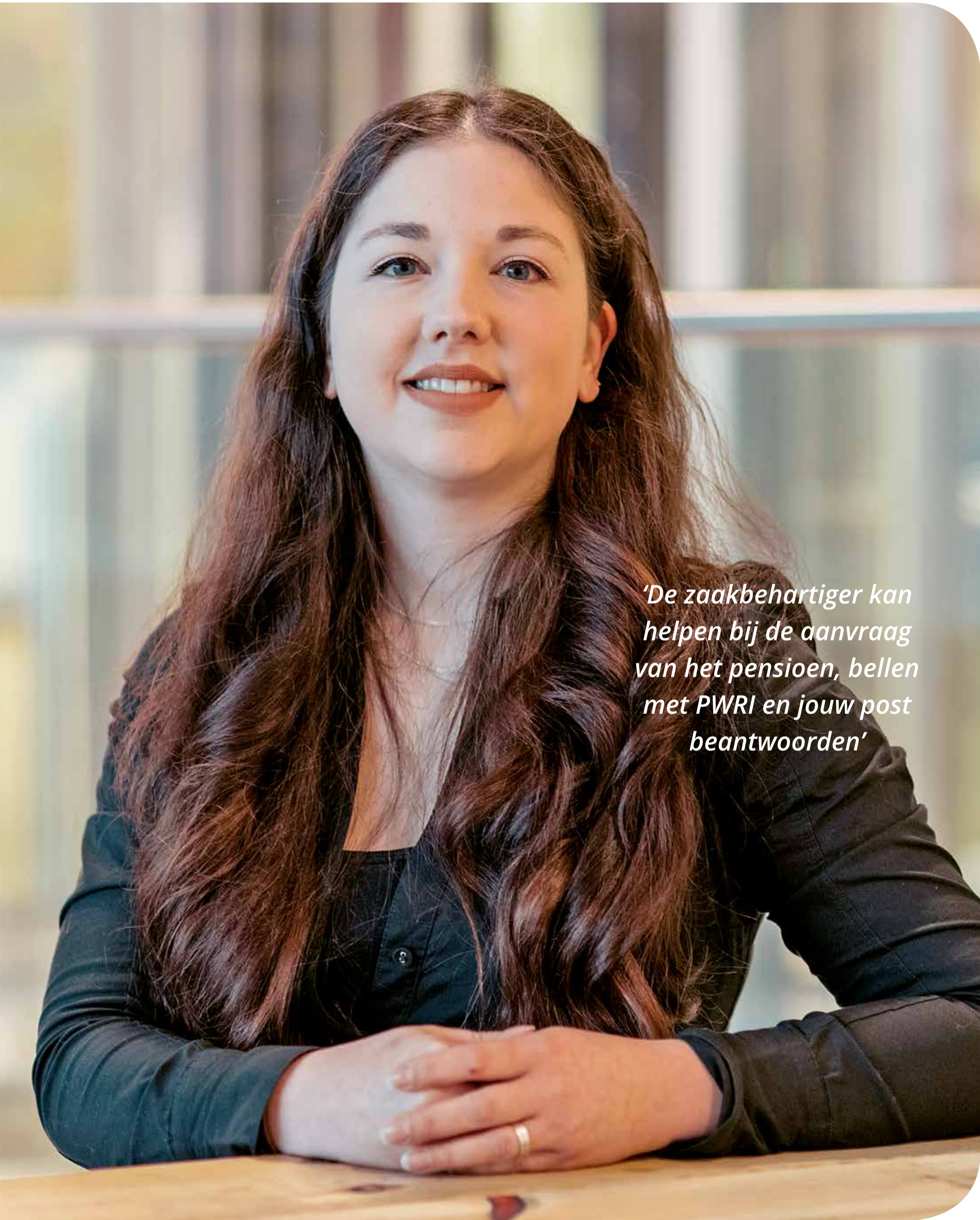
Aan de andere kant gebruiken mensen de aanvraag van hun pensioen juist als moment om PWRI te laten weten dat ze een zaakbehartiger hebben. 'Als je met je zaakbehartiger de pensioenaanvraag invult, kun je je zaakbehartiger meteen machtigen. Via MijnPWRI

geef je aan dat iemand jouw zaakbehartiger is. Als jij daarom vraagt, stuurt PWRI alle post naar je zaakbehartiger. Als je liever alles digitaal ontvangt en het e-mailadres van je zaakbehartiger doorgeeft, ontvangt hij onze e-mails. In die e-mails sturen wij geen documenten. Die kun je inzien op mijnPWRI.'

Het is prettig als je post direct bij jouw zaakbehartiger terecht komt. Jij hoeft brieven dan niet meer door te sturen. Ook kan jouw zaakbehartiger bellen met PWRI als er vragen zijn. PWRI mag niet zomaar informatie over deelnemers doorgeven aan iemand anders. Stefanie: 'We geven alleen informatie door als iemand gemachtigd is als zaakbehartiger.'

Met zaakbehartiger bedoelen we iemand die jij hebt gemachtigd. En niet een bewindvoerder die een rechter heeft toegewezen om jouw zaken te behartigen.

Natuurlijk kun je op ieder moment laten weten dat je een zaakbehartiger hebt. Op MijnPWRI vind je hiervoor een 'formulier' (kijk ook op pagina 6). Dat vul je samen met je zaakbehartiger in. Vergeet niet op de knop 'Wijzigingen bewaren' te klikken. Je kunt ook gewoon bellen met PWRI.



'De zaakbehartiger kan helpen bij de aanvraag van het pensioen, bellen met PWRI en jouw post beantwoorden'



'Er moet genoeg pensioen overblijven om leuk van te kunnen leven'

Aram regelt zijn pensioen zelf

'Met de heldere uitleg van PWRI kan ik alles prima zelf regelen'

Aram Hurkens (65) werkt al vijftien jaar als telefonist/receptionist bij De Zuidhoek in Zierikzee. Hij voelt zich thuis achter de receptie, maar kijkt toch ook wel uit naar zijn pensioen. Via MijnPWRI gaat hij straks alles zelf regelen.

'De Zuidhoek is een fantastische plek om te werken', vindt Aram. 'Ik heb er heel veel leuke mensen leren kennen. Als het even wat rustiger is, komen ze gezellig een praatje maken. Dit werk past goed bij wat ik aan kan. Ik heb reuma en vooral in de winter heb ik daar veel last van.' Dankzij een seniorenregeling hoeft Aram maar 28 uur in de week te werken. Zo houdt hij nog wat energie over voor andere dingen.

Eerder stoppen

'Ik hoop dat ik mijn werk tot aan mijn pensioen kan volhouden. Dat is nog anderhalf jaar. Het wordt wel steeds zwaarder nu ik ouder word.' Als het echt niet meer gaat, wil Aram graag een half jaar eerder met pensioen gaan. Maar hij moet nog laten uitrekenen door PWRI of dat betaalbaar is. 'Er moet wel genoeg pensioen overblijven om leuk van te kunnen leven.'

Pensioen zelf regelen

In het najaar was er bij De Zuidhoek een bijeenkomst van PWRI. Daar werd uitgelegd hoe MijnPWRI werkt. Daar kun je zelf uitrekenen hoeveel pensioen je straks krijgt. Dat wil Aram binnenkort doen. 'Want ik ben toch wel nieuwsgierig! Het pensioen dat ik bij andere werkgevers heb opgebouwd staat er ook gewoon bij. Via MijnPWRI kan ik mijn pensioen zelf verdelen over de jaren.' Aram wil graag in

de eerste jaren van zijn pensioen wat meer geld krijgen en later wat minder. 'Ik denk dat het wel lukt om dat zelf te regelen. Andere administratieve klusjes doe ik ook zelf. En als het niet lukt, bel ik gewoon met PWRI.'

Kleine vakanties

Aram vertelt niet veel nodig te hebben na zijn pensionering. 'Ik heb geen dure hobby's: ik ga één keer in de week zwemmen, ik wandel graag met mijn vriendin en ik hou van stijldansen. Het zou fijn zijn als er een beetje geld overblijft voor wat kleine vakanties. En zo niet: hier op Schouwen-Duiveland is het ook prachtig. Als het hier mooi weer is, hoef je écht niet op vakantie!'

Marianne heeft een zaakbehartiger

'Mijn zus regelt mijn zaken'

Marianne Pohlen (64) werkt al jaren met veel plezier bij sw-bedrijf Westrom in Roermond. Eerst als poetsvrouw bij een basisschool, daarna bij Industrieel Toeleveringsbedrijf Haelen. Daar doet ze onder andere inpakwerk. Veel zaken regelt ze zelf. Gelukkig helpt haar zus met de financiën.

Marianne woont zelfstandig. Maar haar zus Tedje Thissen-Pohlen (57) woont in hetzelfde huis, in Roermond. Ze helpt Marianne met haar geldzaken. 'Ik kan veel zelf', vertelt Marianne aan de gezellige keukentafel. 'Ik werk 32 uur per week. Op vrijdag ben ik vrij, dan doe ik de boodschappen. Verder ben ik veel bezig met mijn hobby: mooie kaarten maken.

Gelukkig heb ik thuishulp. Want als ik na een drukke werkdag ook nog moet poetsen, wordt het wel erg druk. En ik krijg hulp van iemand van het Pedagogisch Sociaal Werk bij het doornemen van de post. Belangrijke formulieren bewaar ik in een klapper.'

Huis van onze ouders

Haar zus Tedje helpt met financiële zaken, dat is vanzelf zo gegroeid. Eerst deed hun moeder dat. Toen zij ouder werd, nam Tedje het werk over: 'Ik vul de belastingaangifte in en we bespreken iedere maand de inkomsten en uitgaven. We wonen hier samen in het huis van onze ouders.' Dat huis heeft nu verschillende appartementen. Marianne woont op de onderste verdieping. Haar appartement heeft ze zelf gekocht. 'Bij het afsluiten van de hypotheek heb ik, met de andere broers en zussen, Marianne geholpen. Verder help ik Marianne met allerlei klusjes, zoals het bestellen van kleding in een webshop. Want ze heeft een hekel aan kleren kopen in de stad.'

Pensioen is nog ver weg

Marianne werkt al meer dan veertig jaar bij de sociale werkvoorziening. Maar ze denkt nog niet aan haar pensioen. 'Ik leef nu,' zegt ze lachend. 'Het duurt nog een paar jaar voor ik met pensioen ga. Daar ben ik nu niet mee bezig. Voor mij is dat nog ver weg. Ik werk nog graag en met veel plezier.' Bij PWRI is niet bekend dat haar zus Tedje haar zaakbehartiger is. Tedje: 'Tot nu toe was er nog geen reden om dat door te geven. Misschien is het wel handig om te doen. Dan kan ik namens Marianne bellen als het om ingewikkelde zaken gaat. Maar zoals Marianne het al zegt: ze is nog niet echt met haar pensioen bezig. Marianne weet heel goed wat ze zelf wil. Dat maakt het voor mij ook gemakkelijk om haar te helpen met ingewikkelde zaken. Daar hebben we nooit discussie over.' Marianne: 'Ik ben blij dat Tedje al die geldzaken voor mij regelt.' ■



'Ik ben blij dat mijn zus al die geldzaken voor mij regelt'

Geef je zaakbehartiger door

Heb jij een zaakbehartiger die jouw pensioenzaken regelt? Laat het ons weten. Log in met je DigiD op MijnPWRI. Daar vind je een formulier waarmee je jouw zaakbehartiger kunt machtigen. Via een andere knop kun je ook een correspondentieadres doorgeven.



1. Inloggen op mijn.pwri.nl met DigiD

Ga naar mijn.pwri.nl. Je komt op het inlogscherm van 'MijnPWRI'. Om te kunnen inloggen heb je een DigiD nodig: een wachtwoord dat je van de overheid krijgt. Klik op de bruine knop 'Login met DigiD'. Zo kom je op www.digid.nl. Daar voer je de DigiD gebruikersnaam en je wachtwoord in. Heb je nog geen DigiD? Dat vraag je aan via www.digid.nl. Daar staat hoe je dat doet.



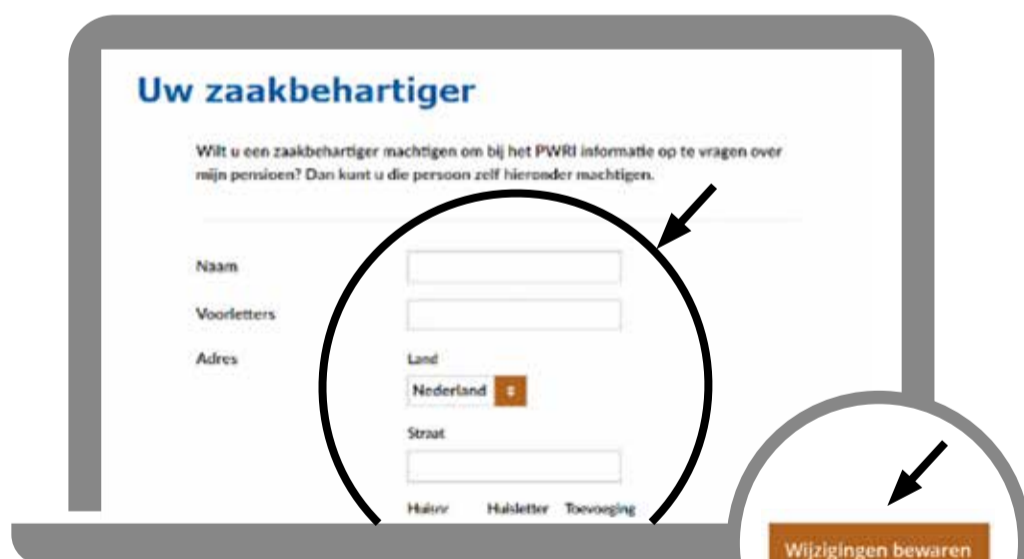
2. Jouw gegevens wijzigen

Je bent nu ingelogd bij MijnPWRI. Je kunt hier wijzigingen doorgeven. Klik op 'Uw gegevens'.



3. Jouw zaakbehartiger aanwijzen

In het scherm 'Uw gegevens' klik je op 'Uw zaakbehartiger'.



4. Gegevens zaakbehartiger invullen en bewaren

In het scherm 'Uw zaakbehartiger' vul je de gegevens in van de persoon die jouw pensioenzaken regelt. Ben je klaar? Vergeet dan niet op de knop 'Wijzigingen bewaren' te drukken!

3

pensioenvragen die ertoe doen

Anita Raets en haar collega's van PWRI beantwoorden je pensioenvragen. Je kunt hen bereiken via telefoonnummer 045 579 63 00.



1 Hoe kan een zaakbehartiger mij helpen?

PWRI doet zijn best alle informatie zo helder mogelijk op te schrijven. Maar voor sommige deelnemers is de pensioeninformatie te ingewikkeld. Als je er echt niet uitkomt, kan iemand anders je erbij helpen. Dat is dan een zaakbehartiger. Dit kan een kennis of familielid zijn, maar bijvoorbeeld ook je werkgever. De zaakbehartiger kan voor jou bellen met PWRI en aan jou uitleggen wat hij of zij heeft

besproken met PWRI. Zo worden ingewikkelde zaken een stuk makkelijker voor je.

PWRI kan je zaken alleen bespreken met een zaakbehartiger als jij daarvoor toestemming hebt gegeven. Wij zullen nooit informatie over jou doorgeven aan een ander, zonder jouw toestemming.

Meer informatie over de zaakbehartiger vind je op www.pwri.nl/zaakbehartiger

2 Mag een zaakbehartiger alles voor mij regelen?

Nee. Een zaakbehartiger mag níét jouw rekeningnummer wijzigen. Ook mag hij of zij geen pensioen voor jou aanvragen. Dit zijn zaken die jij zelf zult moeten doen. Jouw zaakbehartiger kan je daar natuurlijk wel bij helpen, maar je moet zelf ondertekenen.

3 Krijgt de zaakbehartiger ook mijn post?

Nee, PWRI stuurt alle post naar jouw adres. Behalve als jij ons uitdrukkelijk hebt gevraagd je post te sturen naar het correspondentie-adres of e-mailadres van je zaakbehartiger.

Vragen?

Heb je vragen over wat een zaakbehartiger voor je kan doen? Of wil je de naam van je zaakbehartiger aan ons doorgeven? Kijk op

www.pwri.nl/zaakbehartiger

Of bel met onze klantenservice: 045 579 63 00.

Wij zijn op werkdagen van 8:00 tot 17:30 uur bereikbaar.



Werk je buiten het sw-bedrijf: overdracht pensioen

Heb je een nieuwe baan buiten het sw-bedrijf? Dan bouw je niet langer pensioen op bij PWRI. Mogelijk bouw je via je nieuwe werkgever pensioen op bij een ander pensioenfonds. Het pensioen dat je hebt opgebouwd bij PWRI kun je laten overdragen naar dit nieuwe pensioenfonds. Dat heet waardeoverdracht. Al het pensioen dat je hebt opgebouwd, staat dan bij elkaar. Waardeoverdracht moet je zelf aanvragen. Het is niet verplicht. Maar is jouw pensioen bij PWRI kleiner dan 484,09 euro bruto per jaar? Dan dragen we jouw pensioen altijd over aan het

nieuwe fonds. Dat noemen we automatische waardeoverdracht. Dit doen we omdat wij kosten maken voor het beheer van de pensioenen. Die kosten willen we zo laag mogelijk houden. Bij automatische waardeoverdracht ontvang je bericht van je nieuwe pensioenfonds. Kom je bij een sw-bedrijf werken en heb je bij een ander pensioenfonds nog een klein pensioen staan? Dan draagt dat pensioenfonds het pensioen mogelijk automatisch over aan PWRI. Je kunt dan niet zelf kiezen voor waardeoverdracht.

Heel kleine pensioenen vervallen



Voor heel kleine pensioenen geldt nu een nieuwe wet: pensioenen kleiner of gelijk dan 2 euro bruto per jaar worden niet meer uitbetaald. Dit geldt voor iedereen die op of na 1 januari 2019 stopt met de opbouw van zijn pensioen én een heel klein pensioen heeft.

Het beheer van pensioenen kost namelijk geld. Bij heel kleine pensioenen zijn de kosten hoger dan het pensioen zelf.



Pensioenen gaan omhoog

Goed nieuws: de financiële situatie van PWRI is verder verbeterd. In 2019 verhoogt PWRI de pensioenen met 0,3 procent. De verhoging geldt voor alle werkende, gepensioneerde en gewezen deelnemers van PWRI.

Het is niet elk jaar mogelijk om de pensioenen te verhogen. In 2015 verhoogde PWRI voor het laatst de pensioenen met 0,11 procent. In de jaren daarna was de beleidsdekkingsgraad van PWRI niet hoog genoeg om dit te kunnen doen. Gelukkig gaat het nu weer beter en kunnen de pensioenen in 2019 weer iets omhoog.

Woordzoeker

P Z A A B E L A S T I N G
 J A A R O P G A V E A S K
 L K R O K U S P B B L N E
 P Y H T S W E A E E O E Z
 G W F I N N O S D G O E A
 G N R R S E T A O U N U A
 R F I I E A R K B N H W I
 O R O R A N N T E S E K E
 E E I N E O T G T T F L N
 N E D M P K R E N I F O D
 O E E P O R T G E G I K E
 V I E W E R K I L D N J E
 K N F I S C U S U E G E N

De woorden hieronder zijn in alle richtingen in het diagram verborgen. Sommige letters kun je meer dan een keer gebruiken. Plaats hier de letters die overblijven. De oplossing staat op pwri.nl.

- | | |
|-------------|--------------|
| AOW | LOONHEFFING |
| BEGUNSTIGDE | LIJFRENT |
| BELASTING | NABESTAANDE |
| FISCUS | PARTNER |
| FRIS | PENSIOEN |
| GROEN | PWRI |
| JAAROPGAVE | SNEEUWKLOKJE |
| KIEMEN | UITKERING |
| KNOPPEN | WERK |
| KROKUS | ZAAIEN |
| LENTEBODE | |

© gossepuzzels baambrugge 2019