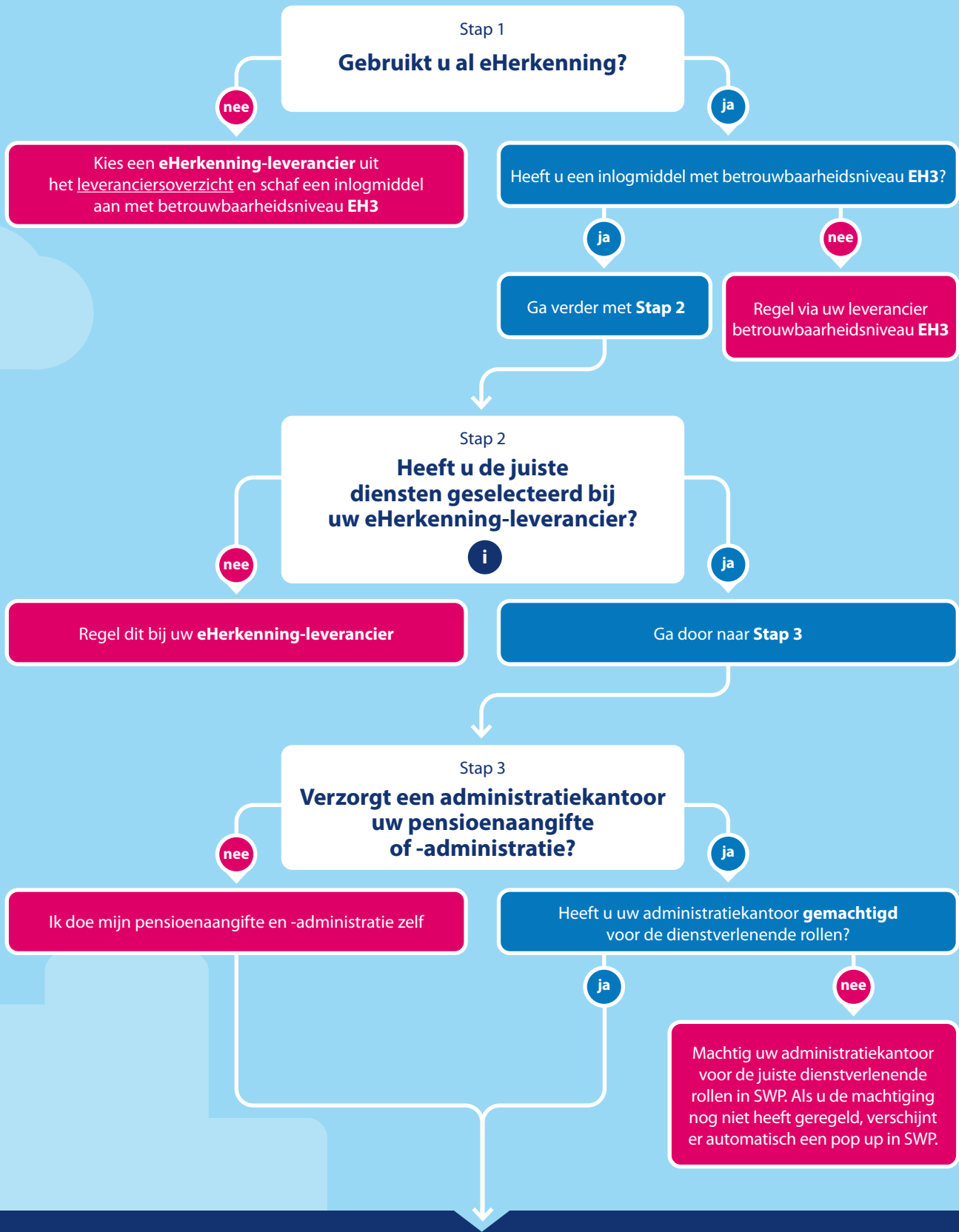


# Inloggen met eHerkenning in het Selfservice Werkgevers Portaal in 3 stappen

Inloggen op uw Selfservice Werkgevers Portaal (SWP) wordt voortaan veiliger en makkelijker met eHerkenning. U regelt het in 3 stappen.



**Heeft u alle stappen doorlopen en alle acties uitgevoerd?**

Dan bent u klaar om in te loggen in SWP met eHerkenning.

[Log in](#)

# Inloggen met eHerkenning in het Selfservice Werkgevers Portaal in 3 stappen



meer informatie

## Welke dienst(en) heeft u nodig?

### U kunt 2 diensten afnemen:

- **Werkgever** - Selfservice Werkgevers Portaal APG
- **Pensioenaangifte** - Selfservice Werkgevers Portaal APG

Welke diensten u nodig heeft, is afhankelijk van wie welke werkzaamheden verricht binnen en buiten uw organisatie. Kijk in de tabel wie deze diensten bij APG moet afnemen.

## Wat kunt u met de diensten?

Met de dienst '**Werkgever**' heeft u toegang tot SWP.

U kunt met deze dienst:

- Organisatiegegevens wijzigen
- Rekeningnummer wijzigen
- Rollen voor de pensioenaangifte toekennen aan uw administratiekantoor
- Aangeleverde pensioengegevens bekijken
- Financiële gegevens raadplegen
- Facturen inzien

Met de dienst '**Pensioenaangifte**' heeft u toegang tot SWP. U kunt met deze dienst:

- Signalen op de pensioenaangifte inzien en oplossen
- Pensioengegevens aanleveren via SWP
- Aangeleverde gegevens inzien
- Organisatiegegevens raadplegen
- Financiële gegevens raadplegen
- Facturen inzien

Wie verzorgt de pensioenaangifte en -administratie?	Wie moet de dienst 'Werkgever' afnemen?	Wie moet de dienst 'Pensioenaangifte' afnemen?
U doet alles zelf	U	U
U doet de pensioenadministratie gedeeltelijk zelf, en u heeft een gedeelte uitbesteed	U	U en uw administratiekantoor
Uw administratiekantoor verzorgt de pensioenaangifte en -administratie voor u	U	Uw administratiekantoor