

Verkort communicatieplan PWRI voor werknemers

Pensioenfonds Werk en (re)Integratie



Inleiding

Er komen nieuwe regels voor uw pensioen per 1 januari 2025. We willen u duidelijkheid geven over wat u van ons kunt verwachten. In dit plan leggen we u uit wat hetzelfde blijft, wat er gaat veranderen en hoe we u daarover informeren. We leggen u in 3 stappen uit wat het voor u betekent.



Ik ben werknemer

Wat blijft hetzelfde

Samen blijven we zorgen voor uw pensioen

Veel blijft hetzelfde. Uw werkgever blijft samen met u geld inleggen voor later.

Het belangrijkste behouden wij:

- U blijft vanaf uw AOW-leeftijd AOW ontvangen van de overheid.
- U blijft via uw werkgever pensioen opbouwen.
- U heeft nog steeds keuzes als u met pensioen gaat, zoals eerder of later met pensioen gaan, of voor een deel met pensioen gaan (deeltijdpensioen).
- Zorgen voor elkaar blijft belangrijk. De mee- en tegenvallers blijven we met elkaar delen:
 - Overlijdt u? Het partnerpensioen en het wezenpensioen blijven bestaan.
 - Raakt u of bent u arbeidsongeschikt? Dan blijft u gedeeltelijk pensioen opbouwen en betaalt u hiervoor geen premie meer.

En goed om te weten:

U krijgt pensioen zolang u leeft. Met elkaar zorgen we ervoor dat iedereen altijd een pensioen krijgt.

Wat gaat er veranderen

Ons fonds werkt vanaf 1 januari 2025 volgens de nieuwe regels. Uw pensioen gaat dan over naar de nieuwe regels. Dus ook het pensioen dat u tot 1 januari 2025 hebt opgebouwd.

De volgende onderdelen veranderen:

U krijgt een pensioenpot waarin u uw pensioen opbouwt

Pensioenpot



Uw pensioen kan eerder omhoog of omlaag

Meebewegen



Er is een reserve om dalingen op te vangen

Om een daling van een ingegaan pensioen te voorkomen, zet PWRI geld opzij. Met dit geld wordt een reserve gevormd, de zogenaamde 'solidariteitsreserve'. De kans dat een pensioen dan in enig jaar omlaag gaat, wordt door gebruik te maken van de solidariteitsreserve erg klein. Zit het meerdere jaren achter elkaar zo erg tegen dat er niet meer genoeg in de reserve zit? Dan wordt een ingegaan pensioen verlaagd.

We stemmen de beleggingen af op uw leeftijd

Het geld in uw pensioenpot beleggen wij voor u, omdat we uw pensioenpot willen laten groeien. Zo zorgen we voor een goed pensioen.

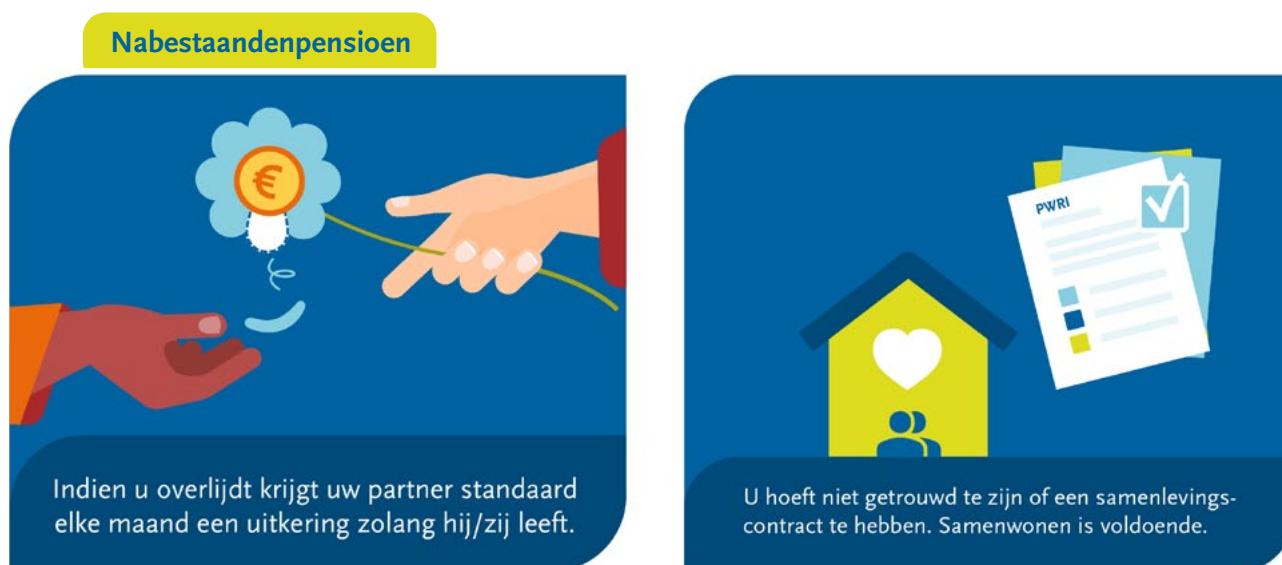
Bent u nog jong? Dan duurt het nog lang voor u met pensioen gaat. We beleggen dan met meer risico voor u. Er is namelijk nog veel tijd om mogelijke dalingen van de beleggingen weer goed te maken.

Komt u dichterbij uw pensioendatum? Dan heeft u al veel opgebouwd in uw pensioenpot en wilt u meer zekerheid over de hoogte van uw pensioen na pensionering. Daarom beleggen we met minder risico.

Nabestaandenpensioen

We zorgen voor elkaar. Dat is een belangrijk onderdeel van de nieuwe pensioenregeling. Net als nu. Risico's blijven we samen delen.

Als u komt te overlijden, krijgt uw partner een partnerpensioen. Heeft u op moment van overlijden kinderen jonger dan 25 jaar? Dan is er een wezenpensioen.



Heeft u per 1 januari 2025 een opgebouwd nabestaandenpensioen? Dat pensioen blijft vanaf die datum bestaan en komt bovenop het nabestaandenpensioen volgens de nieuwe regels.

Compensatie

Bij het ingaan van de nieuwe regels voor pensioen kan het zijn dat een groep werknemers nadeel ondervindt ten opzichte van andere groepen. Daarvoor bestaat een regeling. Dit noemen we compensatie. Hoe hoog de compensatie is voor deze groep, is nog niet zeker.

Dat hangt af van hoeveel geld hiervoor beschikbaar is op het moment van het ingaan van de nieuwe regels. U krijgt hierover bericht.

Welke informatie krijg ik wanneer van PWRI?

2023 – augustus 2024

- In deze periode gaan we meer uitleg geven over wat er hetzelfde blijft en verandert met de introductie van de nieuwe pensioenregels. Onze website: hou de pagina: [Het vernieuwde pensioenstelsel \(pwri.nl\)](#) in de gaten.
- Flits: magazine dat twee keer per jaar verschijnt.
- Onze digitale nieuwsbrief. [Aanmelden nieuwsbrief \(pwri.nl\)](#).

Ook kunt u ons tegenkomen op Facebook. Hier informeren we u over wat er hetzelfde blijft en verandert in de nieuwe regels voor pensioen en wanneer u iets van ons mag verwachten.

Augustus 2024 – november 2024

U krijgt een overzicht per brief of digitaal (mijnPWRI) van uw verwachte pensioen volgens de oude en een schatting van uw verwachte pensioen volgens de nieuwe regels. Zo weet u wat u kunt verwachten. Voor meer details kunt u inloggen om uw gegevens te bekijken in [mijnPWRI](#).

Meer uitleg kunt u vinden op de pagina: [Het vernieuwde pensioenstelsel \(pwri.nl\)](#).

Zodra u het overzicht heeft ontvangen, dan is de schatting van de voorlopige bedragen ook beschikbaar in [mijnPWRI](#). Omdat we bezig zijn met het omzetten van alle pensioenen naar de nieuwe regels is het mogelijk dat het doorvoeren van wijzigingen zoals bijvoorbeeld het doorgeven van een scheiding wat langer duurt. We informeren u over de voortgang zoals u van ons gewend bent.

Maart 2025

In deze periode ontvangt u een overzicht van de hoogte van uw verwachte pensioen volgens de oude en de nieuwe regels. U krijgt een overzicht te zien van de hoogte van uw verwachte pensioen volgens de oude en de nieuwe regels. Als er verschillen zijn tussen de voorlopige berekening en deze definitieve berekening leggen we uit waar deze verschillen vandaan komen.

Moet ik iets doen

U hoeft eigenlijk niets te doen. De overgang van de oude pensioenregels naar de nieuwe regels gaat vanzelf. Dit regelen wij voor u.

Het is belangrijk om de informatie van PWRI goed te bekijken. Hieronder ziet u een overzicht van wat u zelf kunt doen.

1. Lees de informatie van PWRI

- In de Flits en in de digitale nieuwsbrief gaan we stap voor stap meer uitleggen over de nieuwe pensioenregels.
- Bekijk de informatie op de website: [Het vernieuwde pensioenstelsel \(pwri.nl\)](#).
- Open uw mail en uw post van PWRI en bekijk deze goed.
- Praat eens over pensioen met uw familie of vrienden.

2. Bekijk uw persoonlijke berekening

- Zodra u een brief van ons krijgt met uw persoonlijke berekening: log in op [mijnPWRI](#). Als u een zaakbehartiger heeft, doe dit dan samen.
- Wilt u weten hoeveel AOW u straks krijgt? En of u naast uw pensioen bij PWRI bij andere pensioenfondsen ook nog pensioen heeft opgebouwd? Ga dan naar [mijnpensioenoverzicht.nl](#).

3. Geef wijzigingen door.

Geef wijzigingen op tijd aan ons door zodat we ze kunnen verwerken voordat de nieuwe regels ingaan. Een wijziging kan bijvoorbeeld zijn

- u gaat verhuizen
- u gaat scheiden
- u krijgt een nieuwe partner
- u gaat bijna met pensioen en wilt uw keuzes doorgeven

Geef in ieder geval uw e-mailadres door zodat u geen informatie misloopt.

4. Stel ons een vraag

- Voor antwoord op uw vragen kunt u eerst op onze website kijken: [het vernieuwde pensioenstelsel\(pwri.nl\)](#).
- Als uw vraag er niet bij staat: vraag het uw werkgever of zaakbehartiger. U kunt bellen met onze klantenservice op telefoonnummer: 045 579 63 00. De klantenservice is op werkdagen van 8:00 tot 17:30 uur bereikbaar.
- U kunt uw vragen ook stellen tijdens een voorlichtingsbijeenkomst over pensioen bij uw werkgever of persoonlijk door het maken van een afspraak.
- Heeft u een klacht dan kunt het contactformulier op de website invullen. Dit vindt u hier: [Contact met PWRI](#).